

# FLOW MONITORING 2017



## Monitoraggio di flusso Mouldflo

# MISURAZIONE

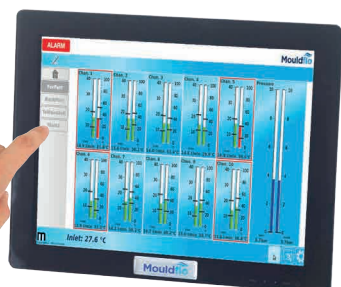
- Supervisione facilitata
- Monitoraggio digitale
- Letture precise
- Flusso
- Pressione
- Temperatura

# PROCESSO

- Output di allarme
- Registrazione dati
- Tracciatura dati storici
- Pronto per Industria 4.0
- Documentazione completa

# MIGLIORAMENTO

- Aumento della produttività
- Riduzione del tempo ciclo
- Diminuzione degli scarti
- Cambio stampo più veloce
- Risparmio energetico



**MOULDFLO**  
– OTTIMIZZA IL TUO MODO  
DI LAVORARE

## Manutenzione stampi

Gli stampi richiedono una manutenzione costante per rimuovere calcare e depositi di ferro ed assicurare la massima produttività



### Formazione di calcare

I circuiti di termoregolazione degli stampi sono soggetti alla formazione di calcare, che riduce drasticamente la portata di flusso ed agisce come isolante causando problemi di stampaggio dovuti alla difficoltà di controllare il processo di transfer termico.

Alla lunga i canali di termoregolazione si otturano e la produzione deve essere interrotta.

### Test di flusso, temperatura e pressione

Con il banco prova Mouldflo Test Rig, è possibile testare ed analizzare i canali di termoregolazione. Flusso e pressione possono essere controllati con precisione per simulare le impostazioni di produzione.

I dettagli sono visualizzati sullo schermo:

- Flusso
- Pressione di entrata
- Pressione di uscita

### Pompa integrata

La pompa dinamica interna fornisce flusso e pressione calibrati, completamente definite e controllate sul Touch Screen.

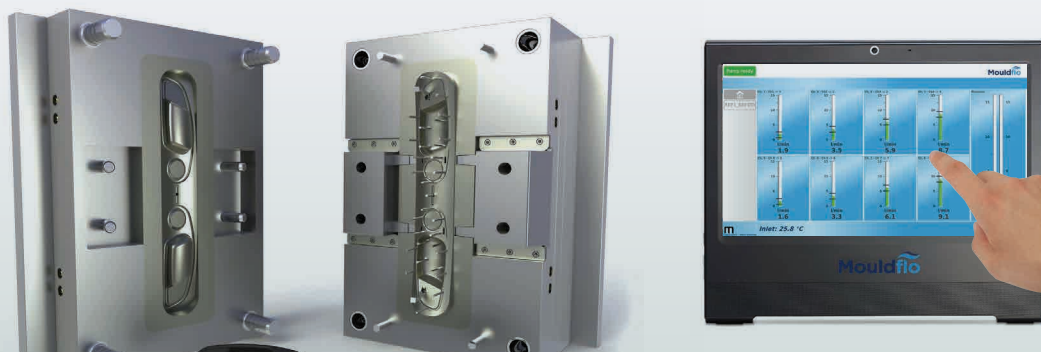
Test dinamici di:

- Volume di flusso
- Contropressione/pressione pompa
- Perdite



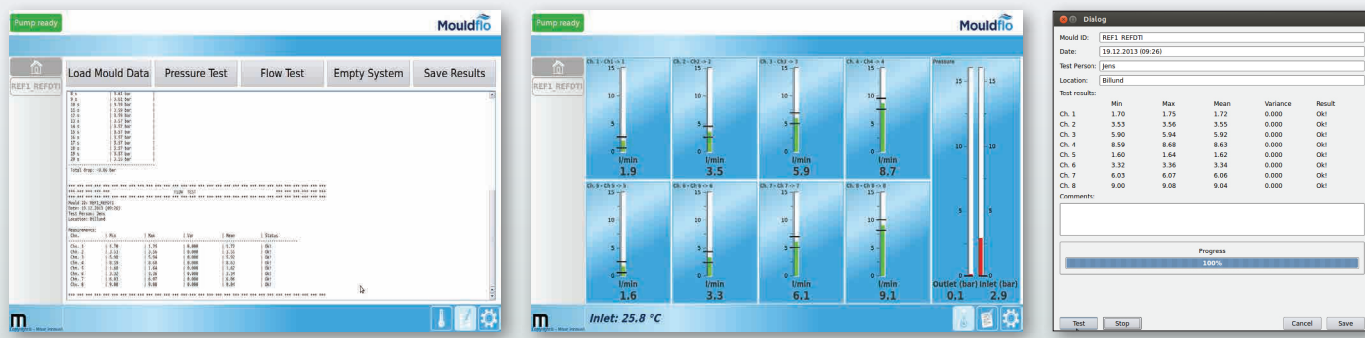
## Ottimizzazione dei canali di termoregolazione

Mouldflo offre per primo agli stampisti un sistema unico per configurare e paragonare i circuiti di termoregolazione all'interno dello stampo.



Gli stampisti devono sempre più spesso fornire ai loro clienti stampi nuovi completi di rapporto di collaudo con i parametri operativi che includano i dati relativi ai circuiti di termoregolazione all'interno dello stampo. Il banco prova Mouldflo può essere connesso allo stampo e diventare parte attiva del processo di collaudo stampo.

## Rapporto di collaudo



Prima di spedire al cliente il nuovo stampo finito, lo stampista può generare un rapporto di collaudo completo con la documentazione che certifica tutte le caratteristiche di flusso e pressione all'interno dello stampo.

E' possibile registrare i seguenti dati:

- Volume di flusso/capacità
- Perdita di pressione nello stampo
- Test di perdita di pressione

## Svuotare lo stampo in pochi secondi

Dopo aver testato e certificato lo stampo, una comoda funzionalità consente di spurgare l'acqua fuori da tutti i canali dello stampo semplicemente premendo il tasto "svuota sistema".

## Performance elevate



L'unità è dotata di pompa controllabile ad alta qualità. Tutti i componenti sono selezionati attentamente per ottenere i massimi standard di qualità e di performance.

L'unità può essere fornita con funzione di cambio acqua per garantire ogni volta acqua pulita.



## Technical specifications

### Distributore

Entrata distributore	1-1/2" BSP
Porte uscita distributore	1/2" BSP
Numero di porte	8 Zone (altre misure a richiesta)
Regolazione	Valvole a sfera colorare per circuito (optional)
Connessione distributore	Su specifica cliente - Hasco/DME/Staubli® (optional)
Temperatura d'esercizio (max)	0 - 95°C
Pressione d'esercizio (max)	10 bar
Rilevazione temperatura	Per circuito (ritorno)
Rilevazione flusso	Per circuito (ritorno)
Rilevazione temperatura Inlet	Si (optional)
Alimentazione	24 VDC

### Sensore di flusso

Tipo sensore	Vortex
Range (flusso)	2-40 litri/min oppure 1-15 litri/min
Precisione (flusso)	1.5% fs
Range (temperatura)	0 - 95°C
Risoluzione (temperatura)	0.5°C
Precisione (temperatura)	+/- 1,5% fs
Segnale sensore	0,35 - 3,5 V
Segnale output	Voltaggio
Tempo risposta	< 1 s
Alimentazione	5 VDC
Guarnizione	EPDM
Pressione di scoppio	18 bar (40°C)
Connessioni	Quick connect - plug and play

### Controllo

Display	Touch screen da 15"
Controllo	Microprocessore / computer
Porte di comunicazione	Ethernet / USB
Archiviazione (log e impostazioni)	Interna (optional) / USB (optional)
Numero di zone (flusso e temperatura)	Max 8 Zone
Visualizzazione unità di misura (flusso)	Commutazione litri / galloni
Visualizzazione unità di misura (temperatura)	Commutazione °C / °F
Limiti d'allarme	10% limiti d'allarme (optional)

### Pompa e serbatoio

Capacità pompa	fino a 160 l/m
Pressione pompa	0-4 Bar
Alimentazione	380V, 50Hz, 2500W
Capacità serbatoio	60 litri

**Mouldflo**





Distributore per il mercato Italiano:

NICKERSON ITALIA Srl  
Via Donizetti 109/111 -  
Complesso Geller - Pal. B2  
I - 24030 Brembate di Sopra (BG)

Tel. +39 035 621159 - Fax. +39 035 333507

E-mail: [info@nickerson.it](mailto:info@nickerson.it)

[www.nickerson.it](http://www.nickerson.it)

**Mouldflo**

Måløv Værkstedby 69 · DK-2760 Måløv · Denmark  
Phone: +45 4020 7722 · Fax: +45 7020 3151

[www.mouldflo.com](http://www.mouldflo.com)